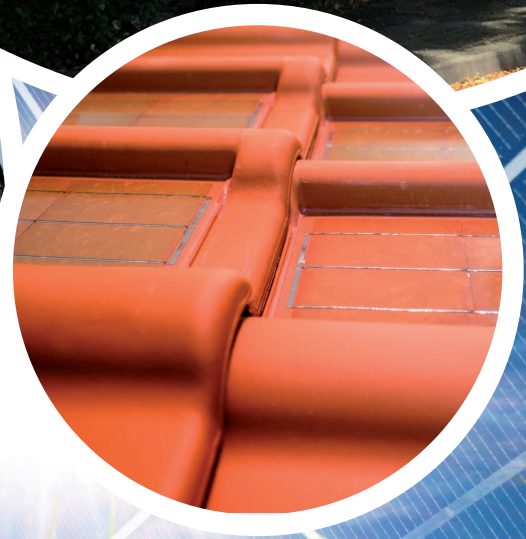


Datasheet Silverline





Datasheet Silverline

F10-U Silverline 9W zonneceldakpan

De F10-U Silverline 9W zonneceldakpan is gebaseerd op een bestaande dakpan model Nibra F10Ü. Documentatie over deze dakpan is beschikbaar op de site van Nelskamp: www.nelskamp.de. De F10-U Silverline is momenteel beschikbaar in 2 kleuren: zwart engobe (kleur 232) en de zwart edelengobe (kleur 218).

Technische specificaties

| | |
|---------------------------------|-------------------|
| Maximaal vermogen | 9W |
| Vermogenstolerantie | ± 5% |
| Optimale bedrijfsspanning | 1.06V |
| Optimale bedrijfsstroom | 8.51A |
| Open circuitspanning | 1.28V |
| Kortsluitstroom | 8.99A |
| Maximale systeemspanning | 1000VDC |
| Temperatuurcoëfficiënt spanning | - 0.34±0.02%/° C |
| Temperatuurcoëfficiënt stroom | + 0.06 ± 0.01%/°C |
| Temperatuurcoëfficiënt vermogen | - 0.5 ± 0.05 %/°C |

Maximumwaarden

| | |
|--|----------------------|
| Temperatuurweerstand | -40 °C ~ +80° C |
| Opslagtemperatuur | -40 °C ~ +80° C |
| Maximale toelaatbare spanning isolatie | 1000VDC |
| Maximale windweerstand | 60 m/s |
| Maximale oppervlaktebelasting | 200kg/m ² |
| Maximale hagelbelasting | 25 mm / 80 km |

Mechanische specificaties

| | |
|----------------------------|----------------|
| Afmetingen dakpan | 487 x 296 mm |
| Dekkende breedte dakpan | 242 mm +/- 1mm |
| Panlatafstand | 419-428 mm |
| Gewicht | 4.8 kg |
| Gewicht per m ² | 48 kg |
| Aantal per m ² | 10 stuks |
| Minimale dakhelling | 15°/22° |

Algemene gegevens

| | |
|---------------------|---------------------------|
| Type zonnecel | mono-kristallijn silicium |
| Afmetingen cel | 156x156 |
| Vorm cel | vierkant |
| 4 bush bars | zilver |
| Aantal cellen | 2 serie |
| Efficiëntie van cel | 20,22% |

Laminaatgegevens

| | |
|---------------------|------------------|
| Afmetingen lxbxd | 340x172x4,5 |
| Materiaal frame | geen |
| Oppervlakteglas | gehard zonneglas |
| Glasdikte | 3.2 mm |
| Materiaal | EVA |
| Materiaal backsheet | TPT |

Gegevens STC

| | |
|--------------------|-----------------------|
| AM-conditie AM | 1.5 |
| Lichtintensiviteit | 1000 W/m ² |
| Temperatuur | 25° C |

Verpakking

| | |
|-------------------------|---------|
| Aantal per pallet | 180 |
| Afmetingen volle pallet | 100x120 |
| Gewicht volle pallet | 850kg |