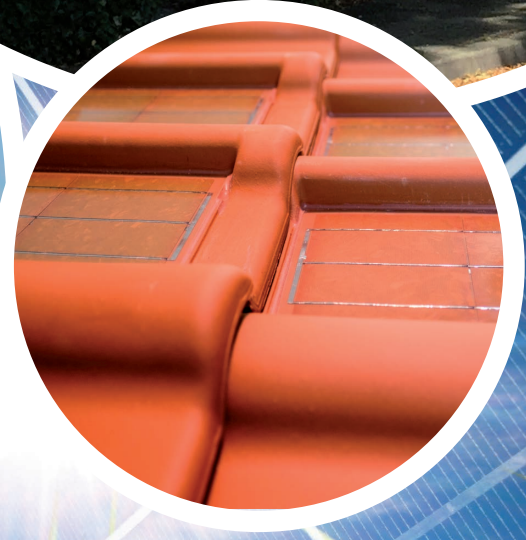


Datasheet Blackline





Datasheet Blackline

F10-U Blackline 9W zonneceldakpan

De F10-U Blackline 9W zonneceldakpan is gebaseerd op een bestaande dakpan model Nibra F10Ü. Documentatie over deze dakpan is beschikbaar op de site van Nelskamp: www.nelskamp.de. De F10-U Blackline is momenteel beschikbaar in 2 kleuren: zwart engobe (kleur 232) en de zwart edelengobe (kleur 218).

Technische specificaties

Maximaal vermogen	9W
Vermogenstolerantie	± 5%
Optimale bedrijfsspanning	1.06V
Optimale bedrijfsstroom	8.51A
Open circuitspanning	1.28V
Kortsluitstroom	8.99A
Maximale systeemspanning	1000VDC
Temperatuurcoëfficiënt spanning	- 0.34±0.02%/° C
Temperatuurcoëfficiënt stroom	+ 0.06 ± 0.01%/°C
Temperatuurcoëfficiënt vermogen	- 0.5 ± 0.05 %/°C

Maximumwaarden

Temperatuurweerstand	-40 °C ~ +80° C
Opslagtemperatuur	-40 °C ~ +80° C
Maximale toelaatbare spanning isolatie	1000VDC
Maximale windweerstand	60 m/s
Maximale oppervlaktebelasting	200kg/m2
Maximale hagelbelasting	25 mm / 80 km

Mechanische specificaties

Afmetingen dakpan	487 x 296 mm
Dekkende breedte dakpan	242 mm +/- 1mm
Panlatafstand	419-428 mm
Gewicht	4.8 kg
Gewicht per m2	48 kg
Aantal per m2	10 stuks
Minimale dakhelling	15°/22°

Algemene gegevens

Type zonnecel	mono-kristallijn silicium
Afmetingen cel	156x156
Vorm cel	vierkant
5 bush bars	zwart
Aantal cellen	2 serie
Efficiëntie van cel	20,22%

Laminaatgegevens

Afmetingen lxbxd	340x172x4,5
Materiaal frame	geen
Oppervlakteglas	gehard zonneglas
Glasdikte	3.2 mm
Materiaal	EVA
Materiaal backsheet	TPT

Gegevens STC

AM-conditie AM	1.5
Lichtintensiviteit	1000 W/m2
Temperatuur	25° C

Verpakking

Aantal per pallet	180
Afmetingen volle pallet	100x120
Gewicht volle pallet	850kg