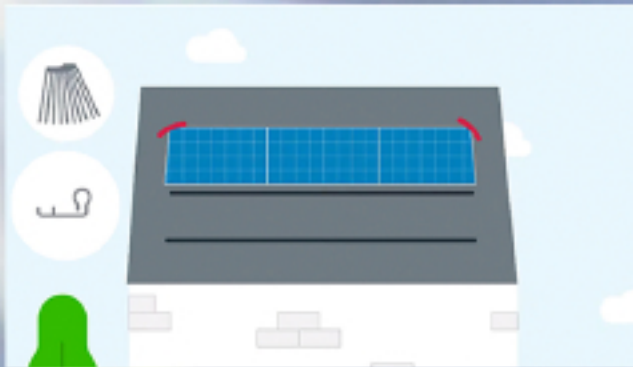
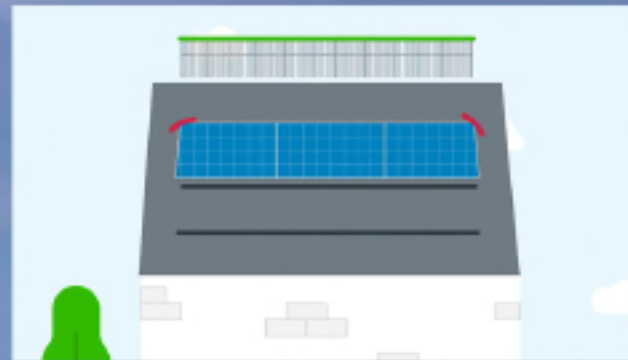


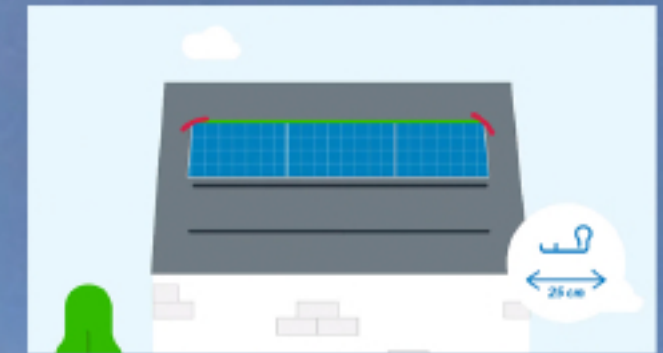
Installatie Instructies



Bevestig 2 hoekstukken op de hoogste rij panelen met behulp van 2 bevestigingsclips



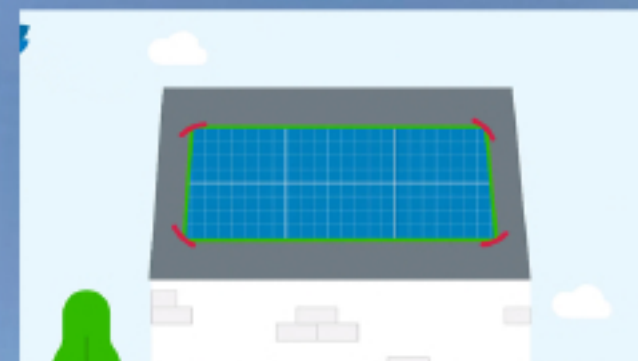
Plaats vervolgens de vogelwering over de gehele lengte



Bevestig om de 25 cm een bevestigingsklem



Knip de steel van de klem om schaduw te voorkomen



Herhaal dit proces bij de andere zijdes om zo alle panelen te beschermen tegen vogeloverlast