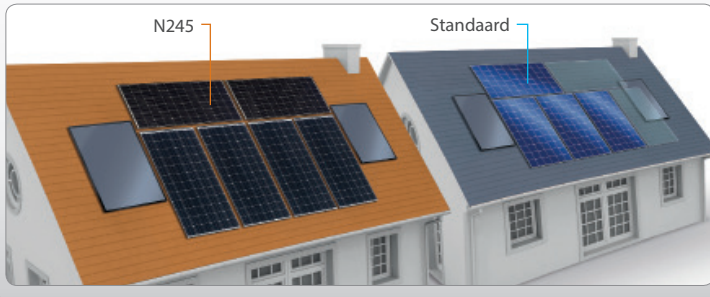


Fotovoltaïsche module HIT® VBHN245SJ25/ VBHN240SJ25

Compacte afmetingen, flexibele installatie

Met een breedte van nauwelijks 0,8 m en een oppervlakte van 1,26m² is deze module zeer geschikt voor montage op kleine daken en daken met obstakels.



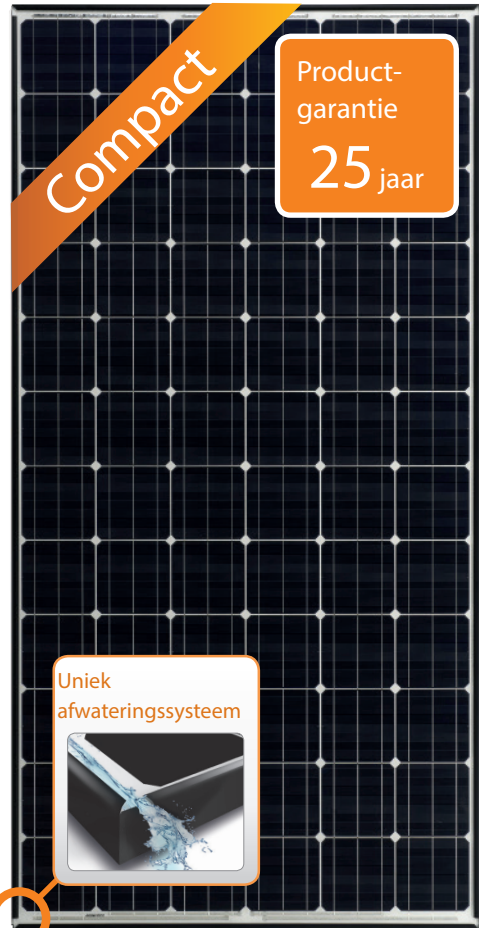
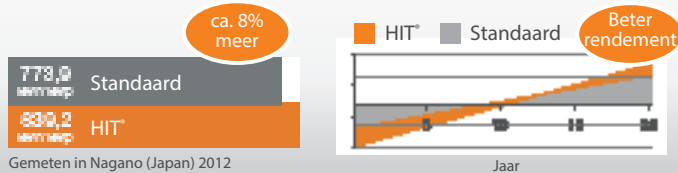
100% Panasonic, 100% HIT®

Panasonic is trotse uitvinder van de heterojunctie zonnecel. Panasonic heeft maar liefst 40 jaar ervaring in de zonne-energie en heeft in de afgelopen 20 jaar meer dan 1 miljard zonnecellen geproduceerd. Kortom : de 25 jaar garantie van Panasonic is er echt een waarop u kunt vertrouwen.

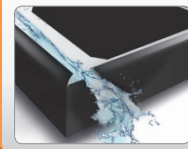


Meer energie, hoger rendement!

Haal een hogere opbrengst uit uw zonne-energiesysteem



Uniek afwateringssysteem



245W/240W

Hoge efficiëntie

+

Hoge prestaties bij hoge temperatuur

=

Hoog opgewekt vermogen

VIER BEWEZEN KWALITEITSGARANTIES

1 Gewaarborgd door Panasonic

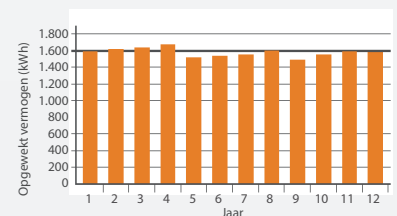
- IEC en meer dan 20 interne tests van Panasonic
- Verticaal geïntegreerde eigen productie (wafer, cel en module)



3 Minder degradatie

12 jaar aan gegevens leveren het bewijs van betrouwbare en stabiele prestaties.

Installatie: Maart 2004
Locatie: Gloucestershire, VK
Model: HIP-180BE
Systeemgrootte: 1,80 kWp
Hellingshoek: 40 graden
Oriëntatie: Zuidwesten



2 Uiterst laag claimpercentage

Minder dan 0,0035% uitvalpercentage na ruim 10 jaar ervaring in Europa (vanaf januari 2017)

4 Gekeurd door onafhankelijke derde

- Levenscyclustest (langdurige sequentiële test) door TÜV Rheinland (getest model: VBHN240SE10)
- Vrij van potentieel geïnduceerde degradatie (PID) (getest door Fraunhofer Institute)

HIT® is een geregistreerd handelsmerk van de Panasonic Groep.

Elektrische specificaties (bij STC)

	VBHN245SJ25	VBHN240SJ25
Max. vermogen (Pmax) [W]	245	240
Spanning bij max. vermogen (Vmp) [V]	44,3	43,6
Stroom bij max. vermogen (Imp) [A]	5,54	5,51
Open klemspanning (Voc) [V]	53,0	52,4
Kortsluitstroom (Isc) [A]	5,86	5,85
Max. overstroomwaarde [A]	15	15
Tolerantie uitgangsvermogen [%] *	+10/-0	+10/-0
Maximale systeemspanning [V]	1000	1000
Modulerendement (%)	19,4	19,0

Opm.: Standard Test Conditions: luchtmassa 1,5; instraling = 1000 W/m²; celtemperatuur = 25° C
 * Alle in de Panasonic-vestiging gemeten modules hebben een positieve uitgangsvermogen tolerantie

Temperatuurskenmerken

	VBHN245SJ25	VBHN240SJ25
Temperatuur (NOCT) [°C]	44,0	44,0
Temp.coëfficiënt van Pmax [%/°C]	-0,258	-0,258
Temp.coëfficiënt van Voc [V/°C]	-0,125	-0,123
Temp.coëfficiënt van Isc [mA/°C]	3,22	3,22

Bij NOCT (Normal Operating Conditions)

	VBHN245SJ25	VBHN240SJ25
Maximaal vermogen (Pmax) [W]	187,3	183,9
Spanning bij max. vermogen (Vmp) [V]	42,7	42,1
Stroom bij max. vermogen (Imp) [A]	4,46	4,44
Open klemspanning (Voc) [V]	50,2	49,6
Kortsluitstroom (Isc) [A]	4,74	4,73

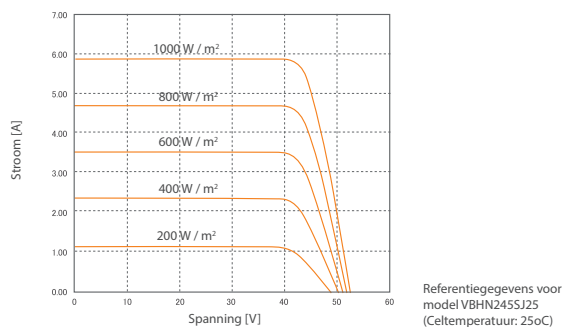
Opm.: NOCT = Nominal Operating Cell Temperature: luchtmassa 1,5; instraling = 800 W/m²; luchttemperatuur = 20° C; windsnelheid 1 m/s

Bij lage instralingssterkte (20%)

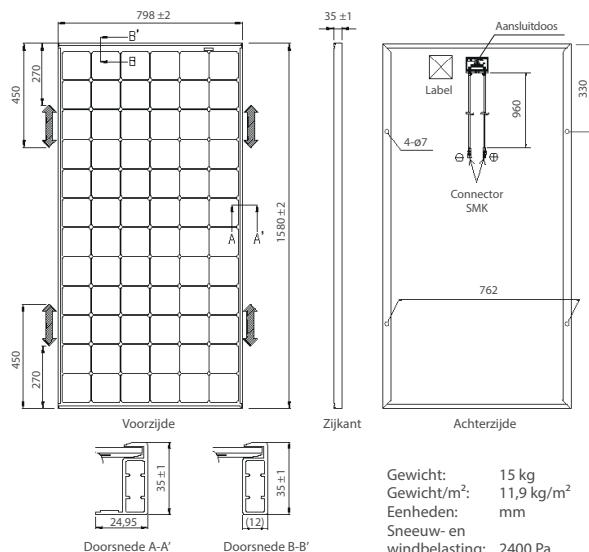
	VBHN245SJ25	VBHN240SJ25
Maximaal vermogen (Pmax) [W]	46,8	45,9
Spanning bij max. vermogen (Vmp) [V]	42,7	42,2
Stroom bij max. vermogen (Imp) [A]	1,10	1,09
Open klemspanning (Voc) [V]	49,6	49,0
Kortsluitstroom (Isc) [A]	1,17	1,17

Opm.: Lage instraling: luchtmassa 1,5; instraling = 200 W/m²; celtemperatuur = 25° C

Invloed van de instraling



Afmetingen en gewicht



Garantie

Vermogensgarantie: 10 jaar (90% van Pmin)
 25 jaar (80% van Pmin)
 Productgarantie: 25 jaar (registratie is noodzakelijk op www.eu-solar.panasonic.net, zonder registratie 15 jaar volgens garantie document / voorwaarden)

Materialen

Celmateriaal: 5" zonnecellen
 Glas: AR-gecoat gehard glas
 Frame: zwart geanodiseerd aluminium
 Connectortype: SMK

Certificaten

CLASS UNO
 By TÜV Rheinland
 UNI 8457
 UNI 9174
 UNI 9177



IEC61215
 IEC61730-1
 IEC61730-2



Electrical Protection Class II



Raadpleeg uw lokale distributeur voor meer informatie

⚠ LET OP! Lees zorgvuldig de installatiehandleiding voordat u de producten gebruikt.

Gebruikte elektrische en elektronische producten mogen niet samen met de rest van het huishoudelijk afval weggegooid worden. Gelieve voor een juiste verwerking, hergebruik en recycling van oude producten deze naar de desbetreffende inleverpunten te brengen, in overeenstemming met de nationale wetgeving/zoals de wetgeving dit voorschrijft.



Panasonic Eco Solutions Europe
 Panasonic Electric Works Europe AG

Robert-Koch-Straße 100,
 85521 Ottobrunn, Germany
 Tel. +49 89 45354-1000
 Fax +49 89 45354-2111
 info.solar@eu.panasonic.com

All Rights Reserved © 2015 COPYRIGHT Panasonic Electric Works Europe AG
 Specifications are subject to change without notice.